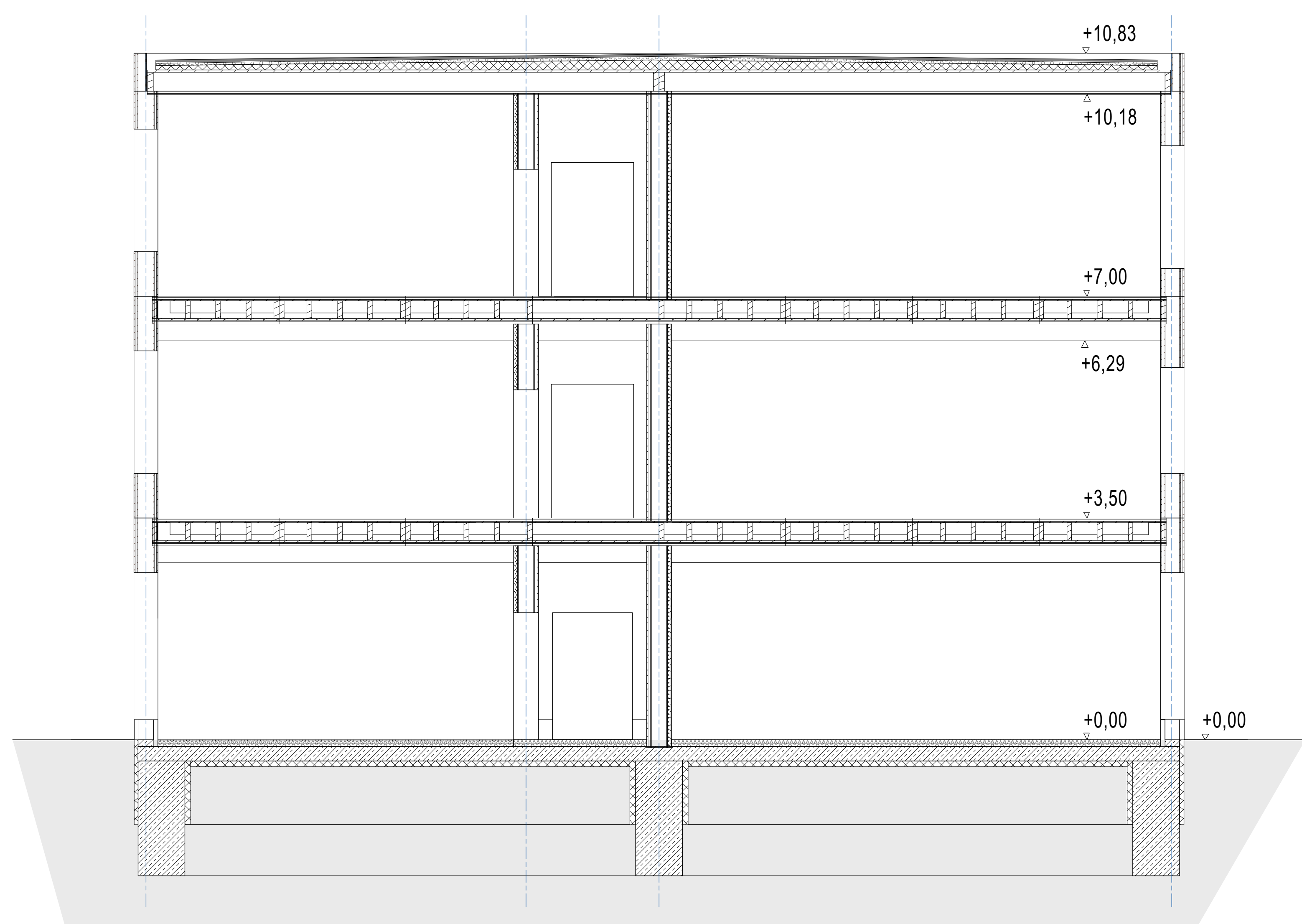
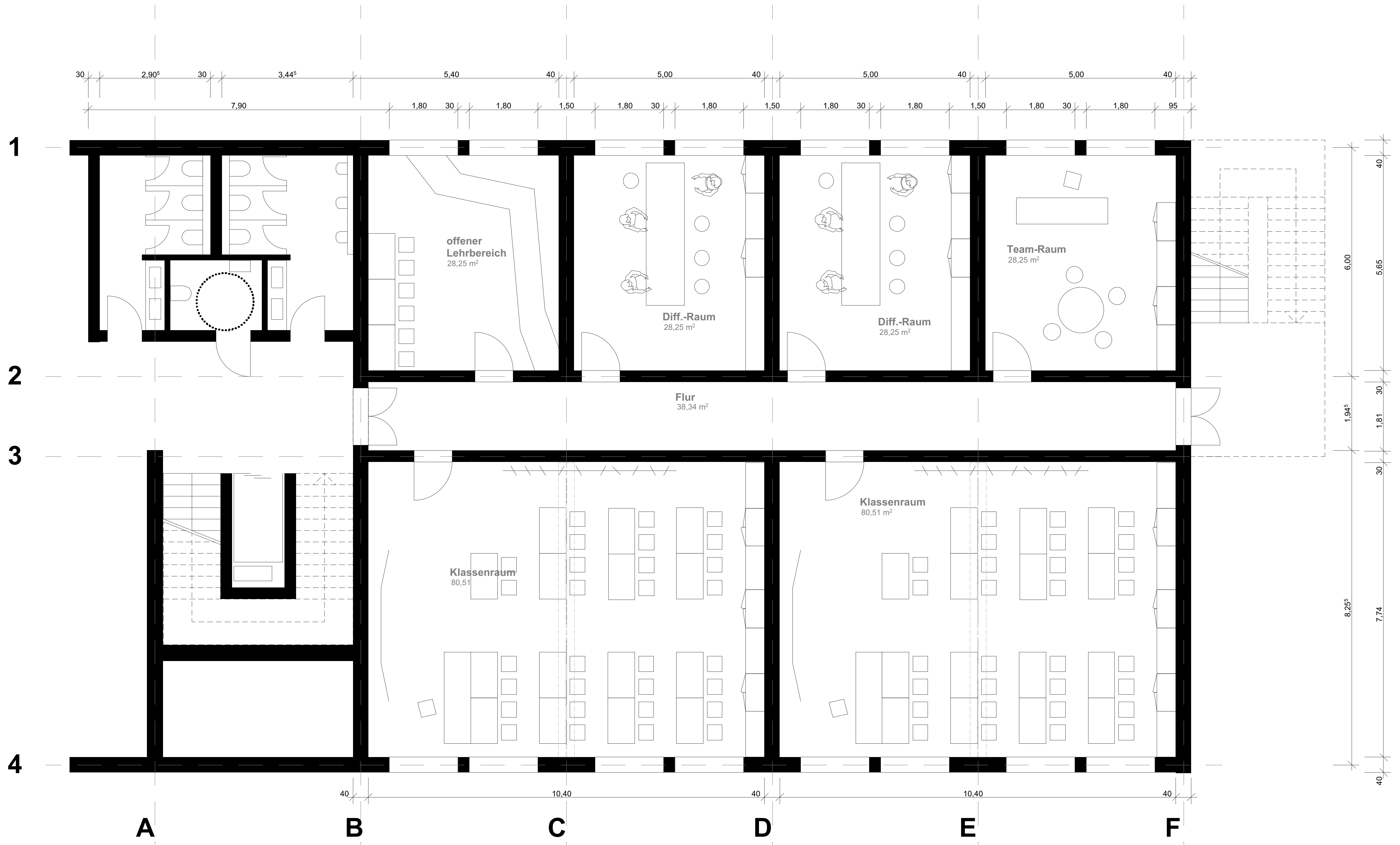


Verbundvorhaben:

Standard Holzbausysteme mit nachwachsenden Rohstoffen zur Förderung der Verwendung von Holz plus nachwachsende Rohstoffe bei öffentlichen Gebäuden

Akronym: HO_SY

Anhang, 16. A-Grundrisse und Fassadenschnitte Schule – Tafel-, Modul- und Skelettbauweise-AP4.pdf

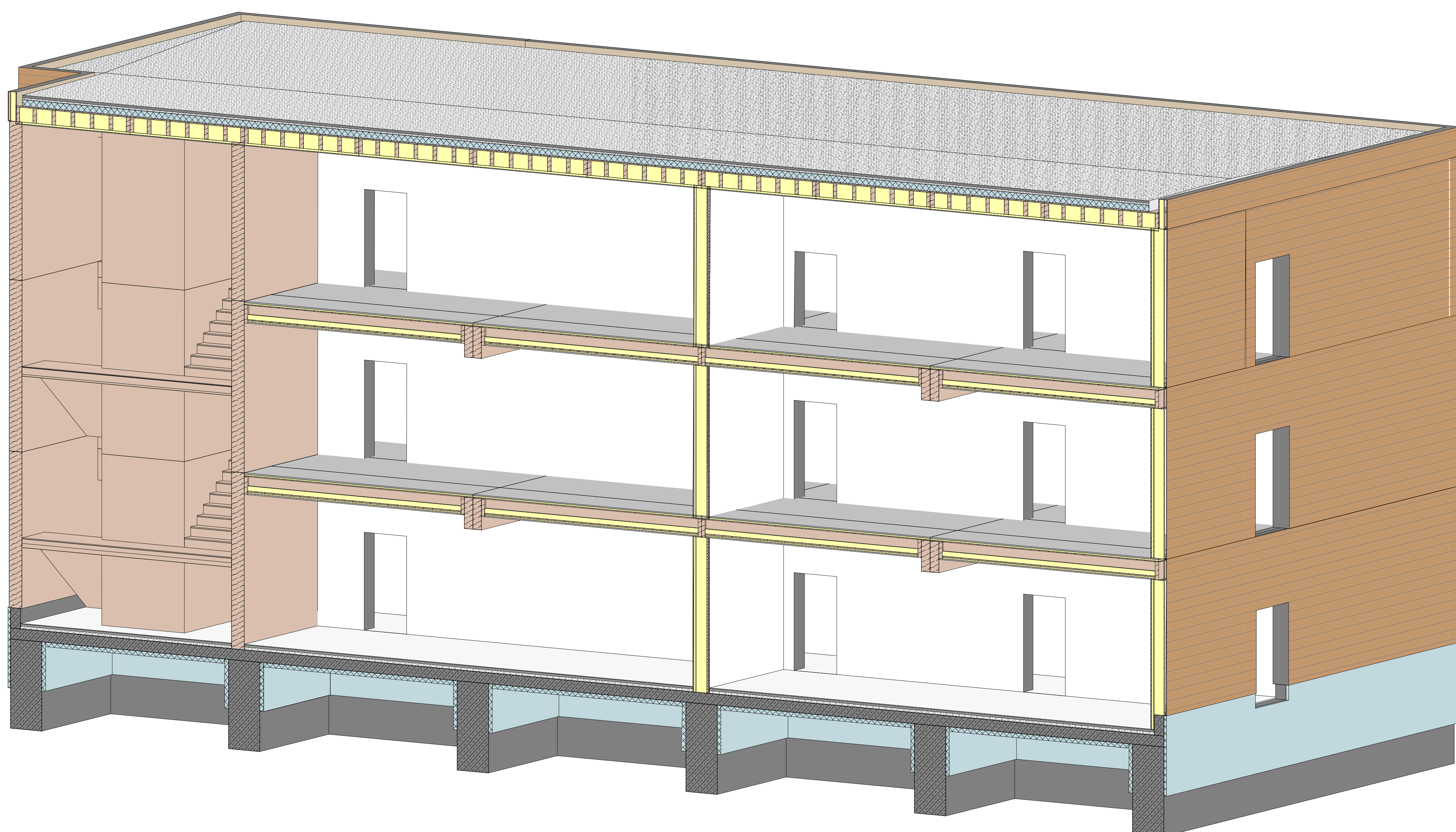


Holztafelbauweise	
Klassenraum+	
Flachdach mit Attika	
Betonbodenplatte	
Parameter:	
Gebäudeklasse	3
Wärmeschutz	
Wand/Dach	U 0,15 W/mK
Fenster	U 0,80 W/mK
Schallschutz	nach DIN 4109-1
Brandschutz	nach DIN 4102
Deckenspannweite	5,00 m

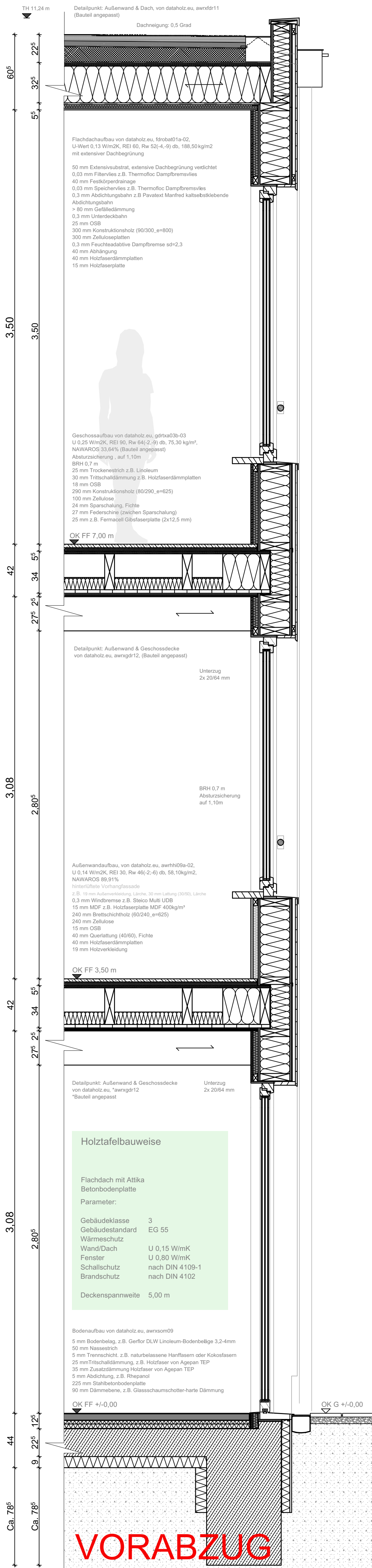
VORLÄUFIG

M 1:50

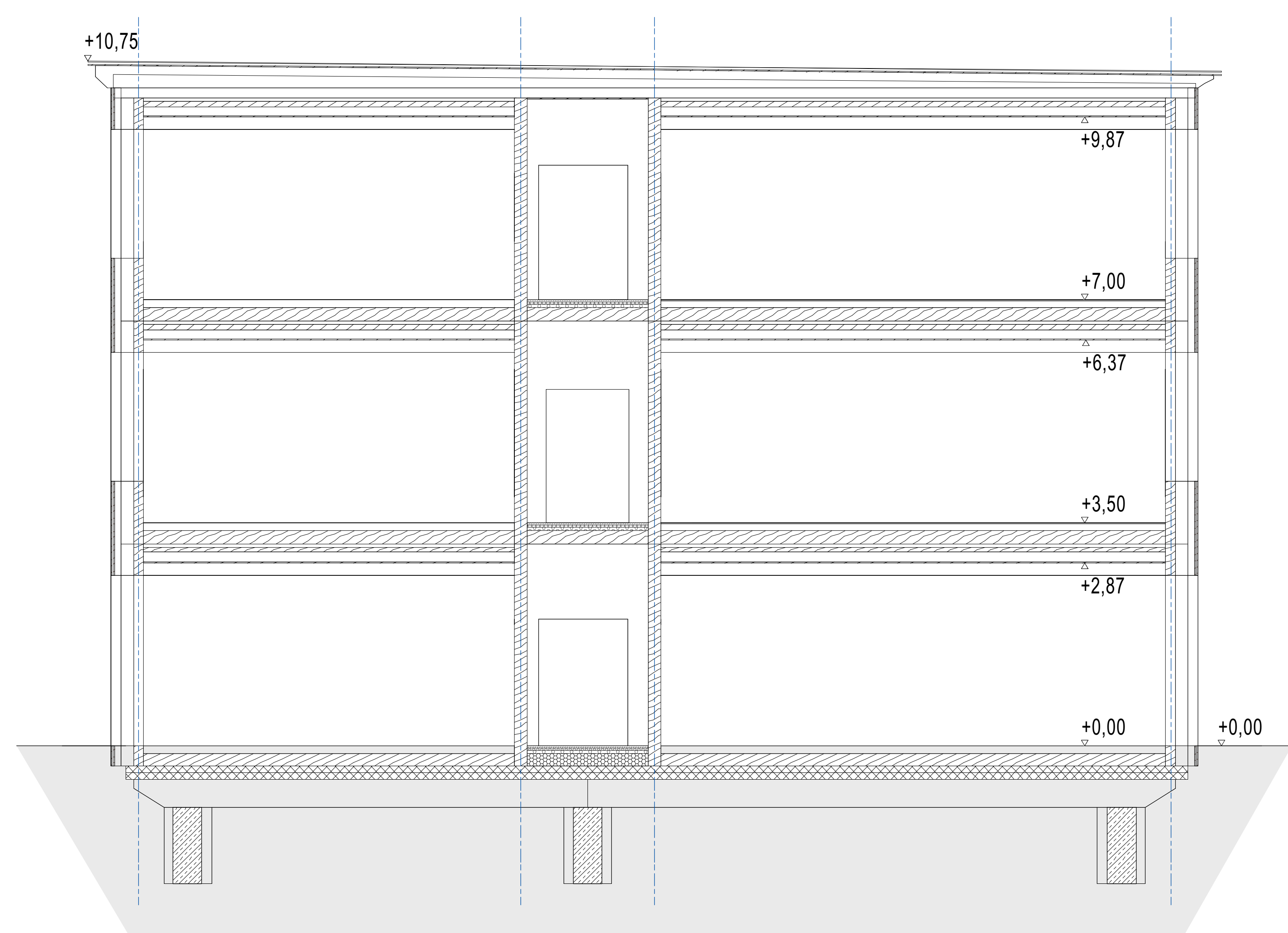
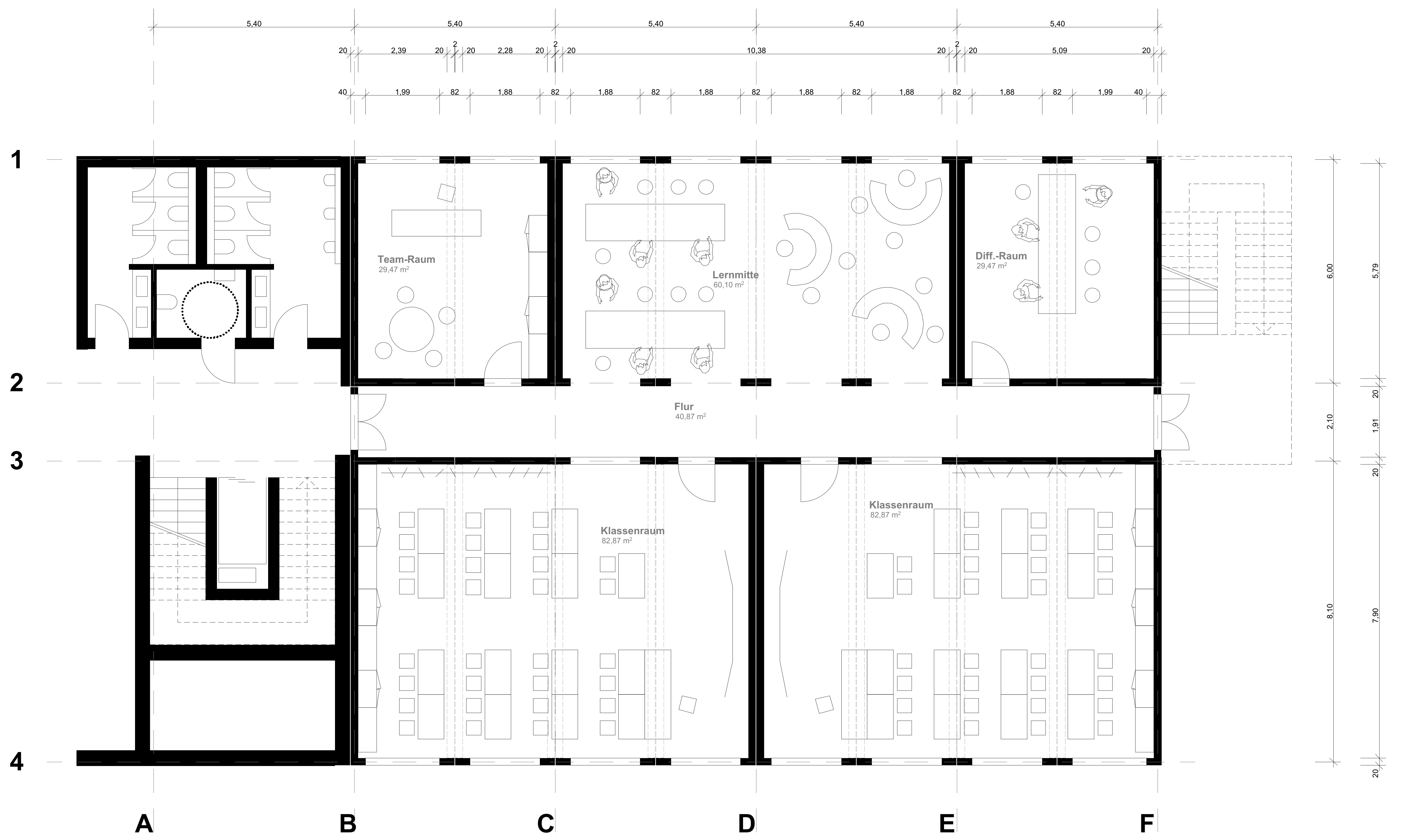
Forschungsprojekt „Standardsysteme“
FNR - Fachagentur für Nachwachsende Rohstoffe
Gefördert durch
das Bundesministerium für Ernährung und Landwirtschaft



Tafelbauweise



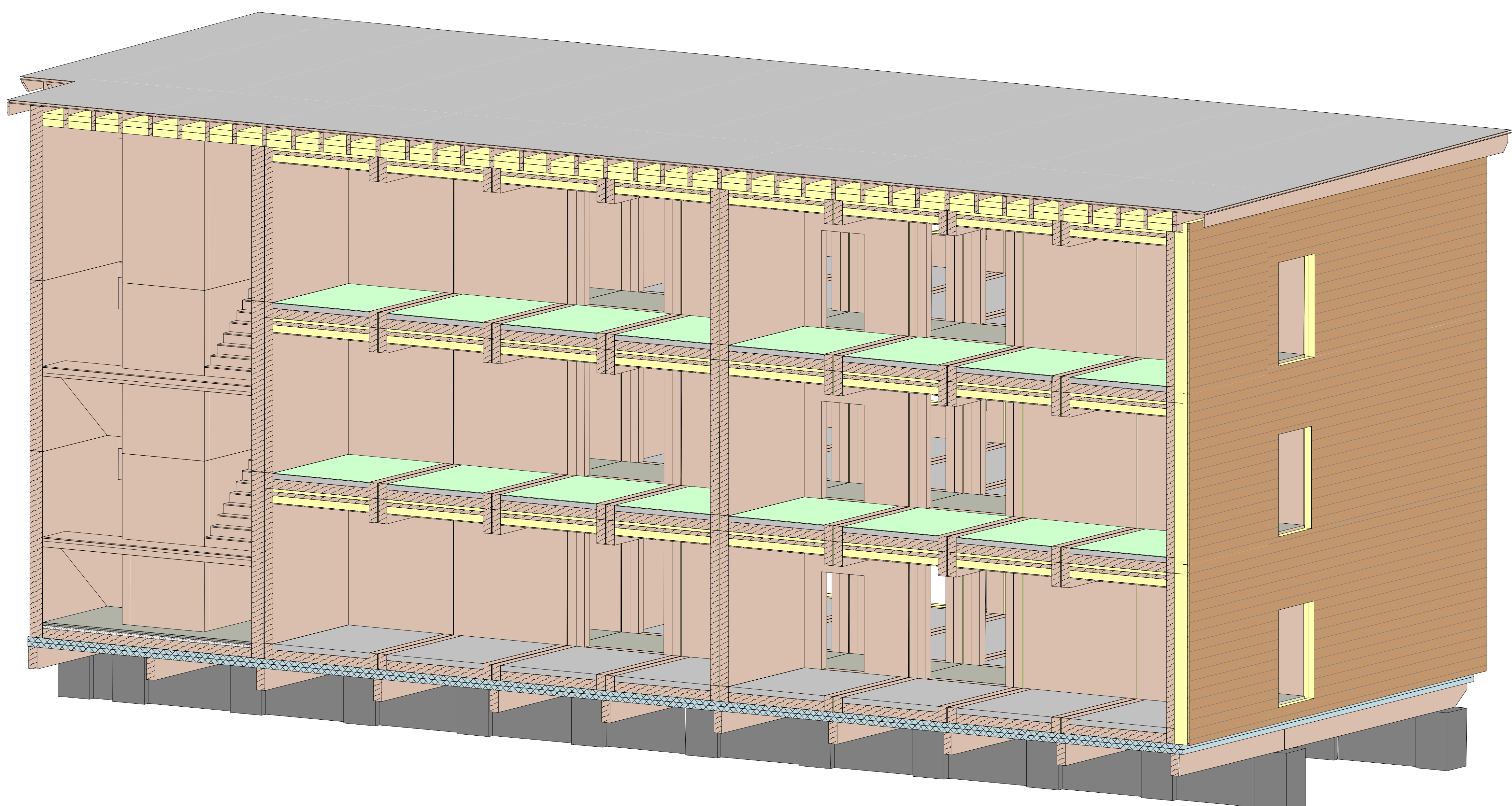
VORABZUG



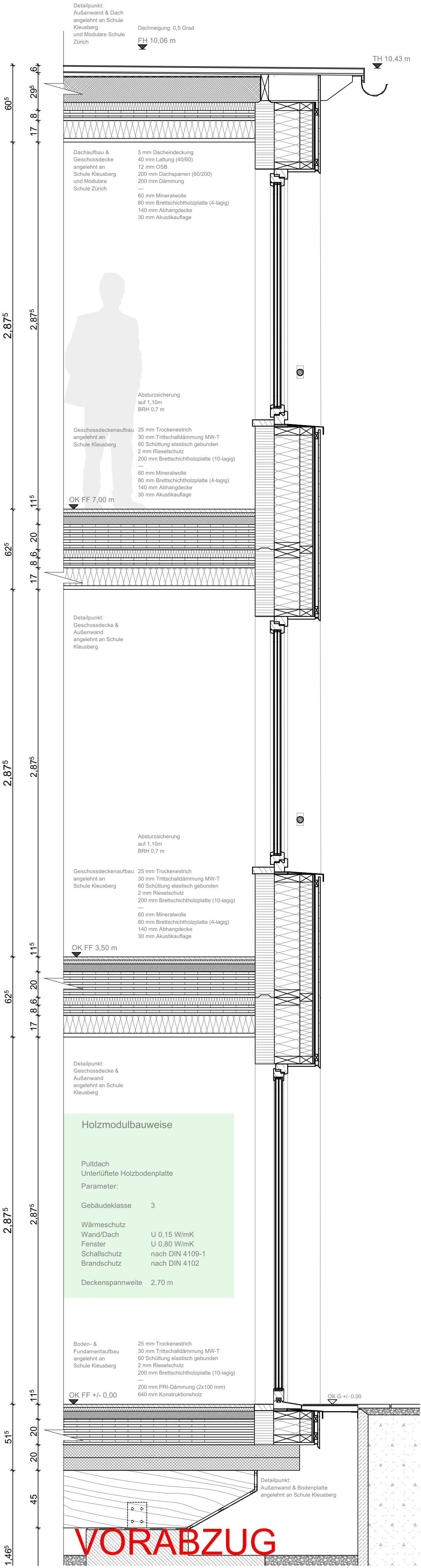
Holzmodulbauweise	
Cluster	
Pultdach	
Unterlüftete Holzbodenplatte	
Parameter:	
Gebäudeklasse	3
Wärmeschutz	
Wand/Dach	U 0,15 W/mK
Fenster	U 0,80 W/mK
Schallschutz	nach DIN 4109-1
Brandschutz	nach DIN 4102
Deckenspannweite	2,70 m

VORLÄUFIG

M 1:50
Forschungsprojekt „Standardsysteme“
FNR - Fachagentur für Nachwachsende Rohstoffe
Gefördert durch
das Bundesministerium für Ernährung und Landwirtschaft

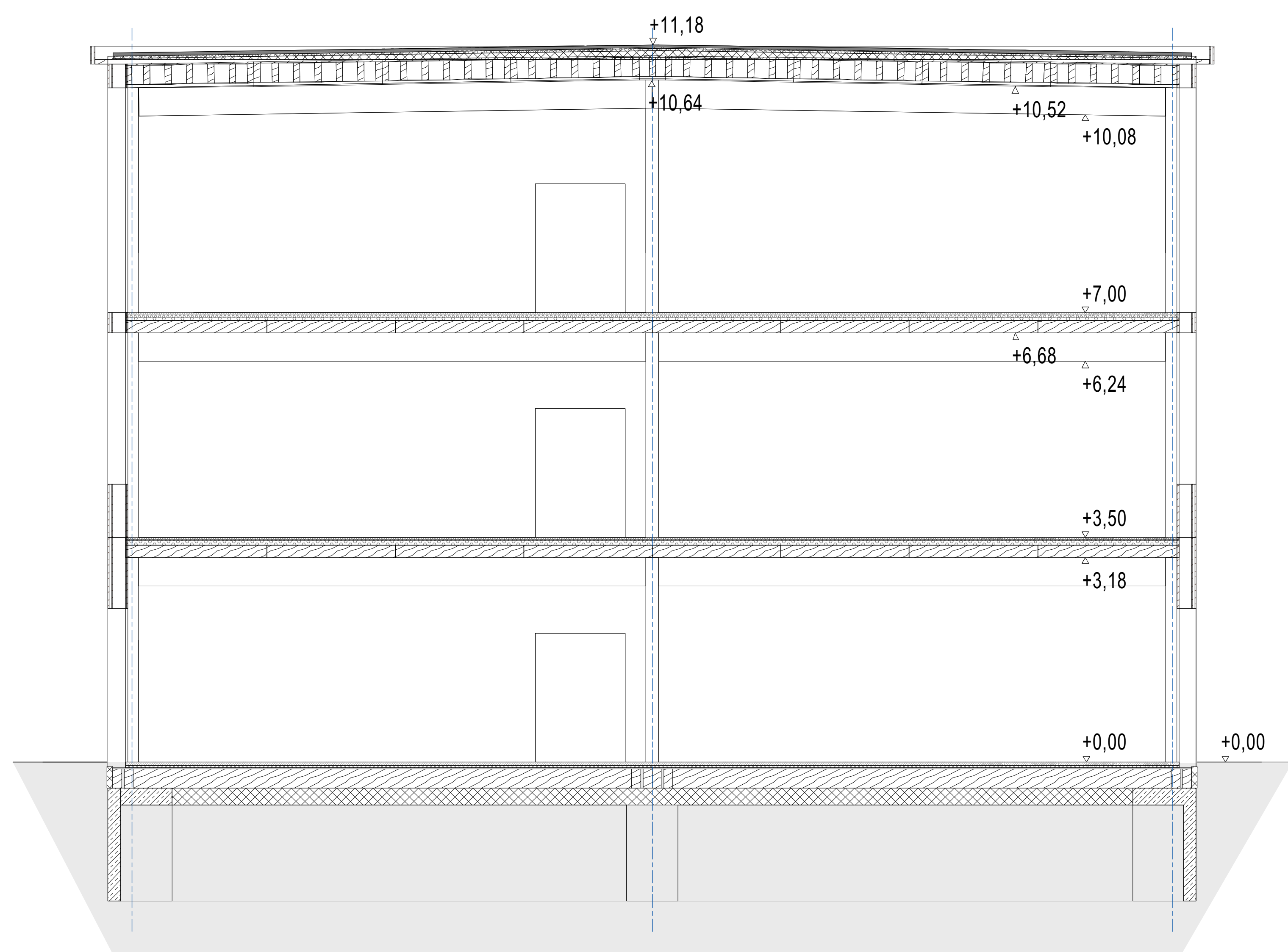
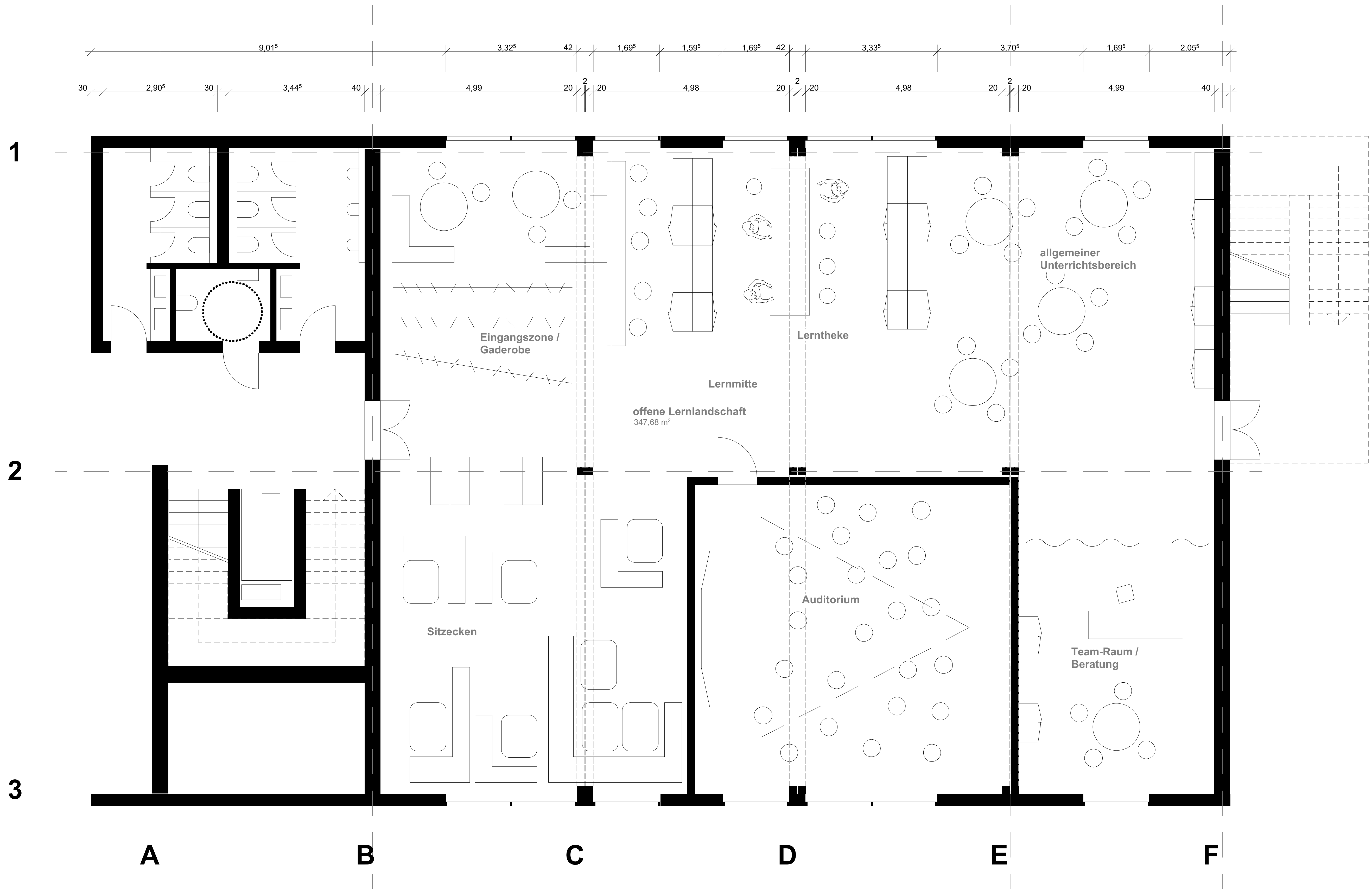


Modulbauweise



VORABZUG

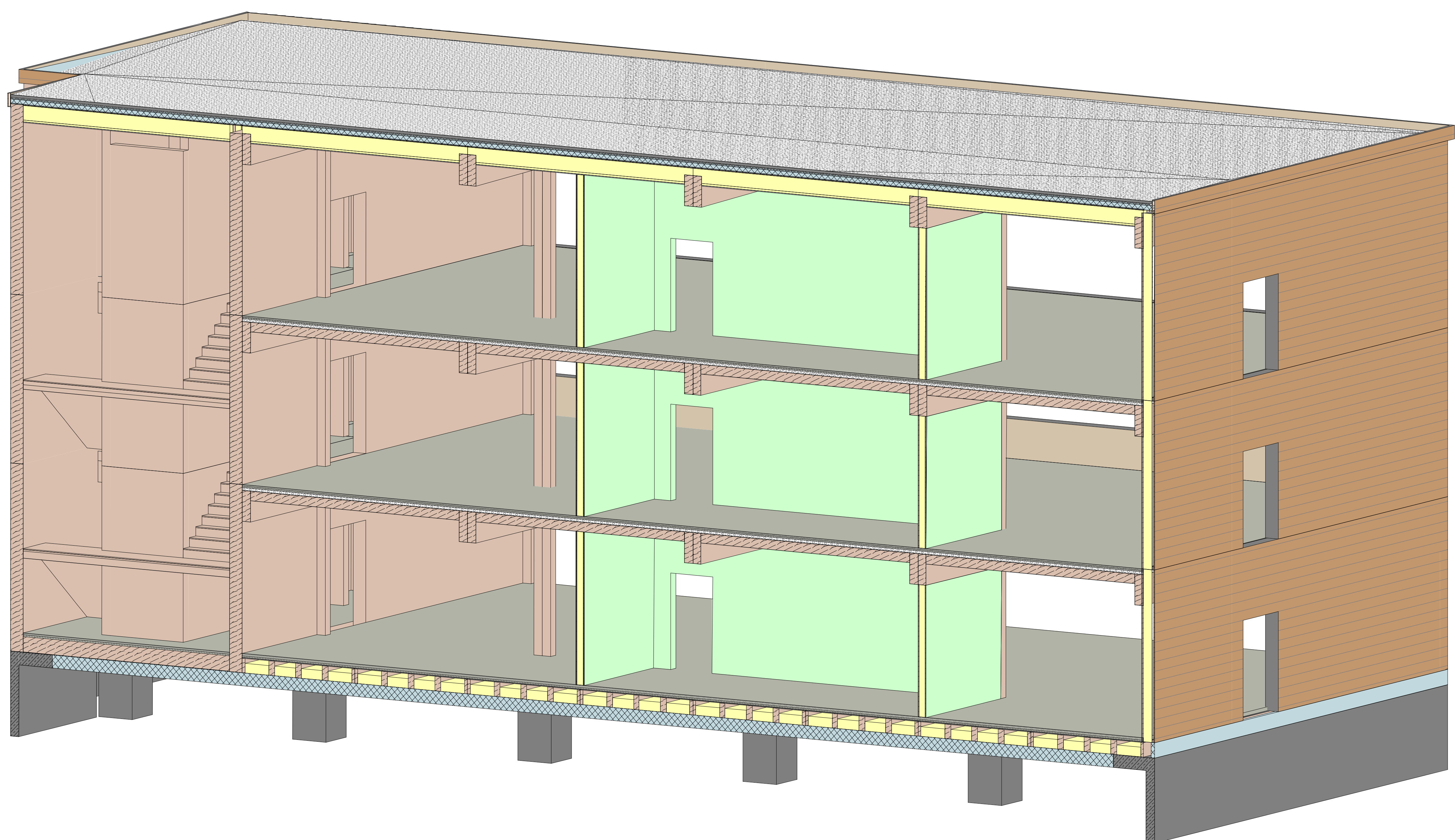
kein Anspruch auf Vollständigkeit



Holzskelettbauweise	
Lernlandschaft	
Satteldach, Punktfundament mit Holzbodenplatte	
Parameter:	
Gebäudeklasse	3
Wärmeschutz	
Wand/Dach	U 0,15 W/mK
Fenster	U 0,80 W/mK
Schallschutz	nach DIN 4109-1
Brandschutz	nach DIN 4102
Deckenspannweite	5,00 m

VORLÄUFIG

M 1:50
Forschungsprojekt „Standardsysteme“
 FNR - Fachagentur für Nachwachsende Rohstoffe
 Gefördert durch
 das Bundesministerium für Ernährung und Landwirtschaft



Skelettbauweise

